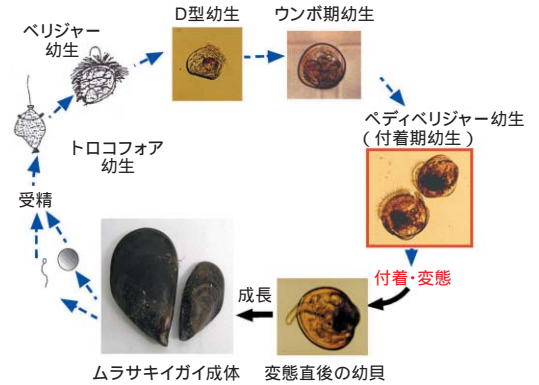


ムラサキガイ付着期幼生 発生シーズンキャンペーン

ムラサキガイは、発電所などで海水を取り込む際に、冷却水路等に付着、成長し流水阻害や塊状で脱落し、機器・細管閉塞などの被害をもたらします。そのため、付着期幼生の発生時期や付着直後の化学的・物理的耐性が小さい時期に、重点的・集中的に薬剤注入などの対策を実施することで、効率的で合理的に防ぐことができます。そこで、海域における付着生物の繁殖・新規付着時期を調査する必要があります。



セシルリサーチ社 ムラサキガイ付着期幼生 簡易検出キットは、イムノクロマトグラフ法を用い、簡単、迅速にムラサキガイの付着期幼生の有無を調べることができます。ムラサキガイ付着期幼生の盛期とされる2月から5月である今、キャンペーンを機会にぜひ、お試しください。

キャンペーン期間: 2009年2月16日~2009年5月31日

50%OFF ムラサキガイ付着期幼生 簡易検出キット

30%OFF : 抗ムラサキガイ ペディベリジャー幼生 マウスモノクローナル抗体 6品目
(対象製品詳細は裏面の価格表をご参考ください。)

特長

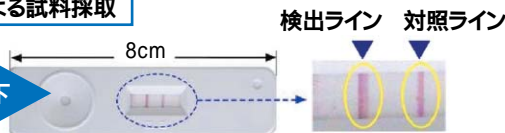
- 取り扱いが容易なイムノクロマト法を採用!
- 海産(有害・有用)付着生物の繁殖状況や最適な対策時期が一目でわかる!
- 簡単な操作で、現場ですぐ使用可能!顕微鏡等の装置も一切不要!
- 付着期幼生が1~2個体存在すれば、検出可能!
- 試料抽出から検出完了まで約20分以内!



イムノクロマト法の原理

プランクトンネット・サンプリング装置による試料採取

試料破碎・抽出・滴下



幼生特異物質(抗原)が標識抗体と結合しながら滲みる



標識抗体 - 幼生物質(抗原) - 捕捉抗体のサンドイッチ結合により、テストライン発色



附着期幼生簡易検出キットの操作例

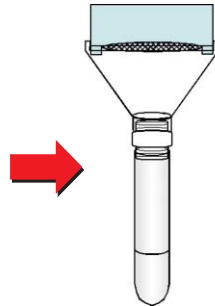
海水を幼生サンプリング装置に流し込み、ろ過させ幼生を採取し、遠沈管に収容



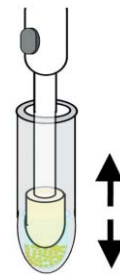
幼生採取装置
(海水300~1000L)



選別・濃縮キット

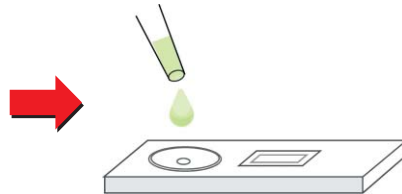
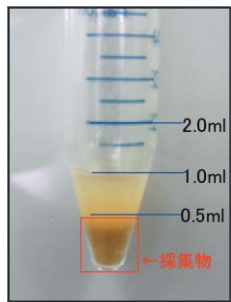


遠沈管に収容



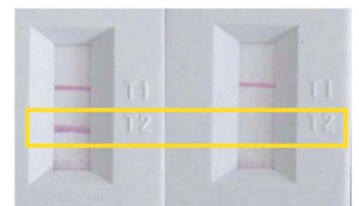
小型遠沈管内の上澄を抜きホモジナイザーで約30秒間軽く破碎。

ホモジナイズ後、1分間程度静置。遠沈管内の上澄を採取し、検出キットの丸穴に100μl滴下。



15~20分後、検出結果の判定が完了

対照ライン
検出ライン



附着期幼生有 附着期幼生無

コードNo.	メーカーコード	品名	容量	希望納入価格(円)	キャンペーン価格(円)
302-34721	SK021	ムラサキガイ附着期幼生 簡易検出キット	10キット	200,000	100,000
306-34741	SM021	抗ムラサキガイ ベディベリジャー幼生 マウスモノクローナル抗体(IgG ₃ , 培養上清)	1ml	30,000	21,000
303-34751	SM022	抗ムラサキガイ ベディベリジャー幼生 マウスモノクローナル抗体(IgM, 培養上清)	1ml	30,000	21,000
309-83201	SM021RF	抗ムラサキガイ ベディベリジャー幼生 マウスモノクローナル抗体(IgG ₃ , 赤色蛍光標識)	100μl	50,000	35,000
306-83211	SM022GF	抗ムラサキガイ ベディベリジャー幼生 マウスモノクローナル抗体(IgM, 緑色蛍光標識)	100μl	50,000	35,000
306-83191	SM021P	抗ムラサキガイ ベディベリジャー幼生 マウスモノクローナル抗体(IgG ₃ , 精製品, 保存剤不含)	100μl	40,000	28,000
303-83221	SM022P	抗ムラサキガイ ベディベリジャー幼生 マウスモノクローナル抗体(IgM, 精製品, 保存剤不含)	100μl	40,000	28,000

【関連製品】

コードNo.	メーカーコード	品名	容量	希望納入価格(円)
近日発売	SK011	アカフジソボ附着期幼生 簡易検出キット	10キット	照会
近日発売	SM011	抗アカフジソボ キプリス幼生 マウスモノクローナル抗体(IgG ₃)	1ml	照会
300-83231	SS1	幼生採取用プランクトンネット(目合:200μm)	1個	81,000
307-83241	SS2	幼生選別・濃縮キット	1式	108,000
304-83251	SS3	幼生捕集・濾過ハウジング	1式	149,400

その他、測定に必要な器材類も取り揃えておりますので、お問合せください。

記載しております試薬は試験・研究用にのみ使用されるものです。

記載価格は本体価格のみで消費税は含まれておりません。

和光純薬工業株式会社

本社 ☎540-8605 大阪市中央区道修町三丁目1番2号 ☎(06)6203-1788(試薬学術部)
東京支店 ☎103-0023 東京都中央区日本橋本町四丁目5番13号 ☎(03)3270-8243(試薬学術部)

フリーダイヤル : 0120-052-099 フリーファックス : 0120-052-806

九州営業所 ☎092)622-1005(代) 中国営業所 ☎082)285-6381(代)
東海営業所 ☎052)772-0788(代) 横浜営業所 ☎045)476-2061(代)
筑波営業所 ☎029)858-2278(代) 東北営業所 ☎022)222-3072(代)
北海道営業所 ☎011)271-0285(代)

E-mail : labchem-tec@wako-chem.co.jp URL : http://www.wako-chem.co.jp