

その細胞の タイトジャンクション、 リアルタイム で測定します

タイトジャンクションの
形成過程を
追うことが可能

6, 12, 24well用の
各社インサートが
使用可能

再現性の
高い実験が可能

最適な状態で
薬物透過性を
測定することが可能

リード化合物の
in vitro
薬理評価

cellZscope + cellZscope 2

を使えば、リアルタイムで細胞の **transendothelial/
transepithelial electrical resistance (TER)** を測定します

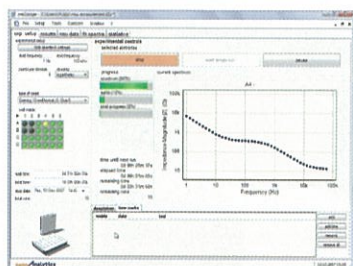


cellZscope+ / cellZscope 2

cellZscope は生理学的な状態の下で細胞層の抵抗値 (TER; 経上皮/内皮電気抵抗値) 及びキャパシタンス (Ccl) を自動的に測定します。細胞層のバリア機能評価として薬物や毒素等の影響を調べる研究には最適です。面状の電極の使用、および測定ユニットはインキュベーター内に入れたままで測定可能なため、従来のチョップスティック型電極に比べ安定したデータ取得が可能です。24 サンプルの測定する場合、cellZscope+ は 15 分毎、cellZscope2 はスキャンスピードの向上により 5 分毎の測定が可能です。また、cellZscope2 では、測定部分が本体接続部分と分離可能なドック式になっており、培地交換などの操作が容易になっています。

ソフトウェア (専用ソフトウェアバンドル)

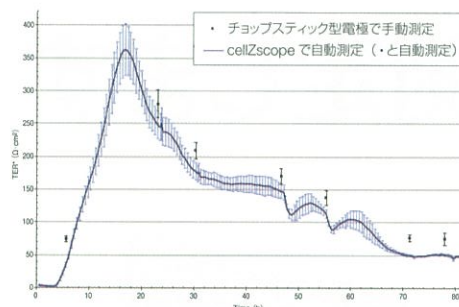
- データ収集間隔の設定
- リアルタイムでの測定結果の表示
- ウェル毎のデータ表示
- 実験操作の記録



以下のパラメータの取得で大きな効果を発揮します。

- 細胞層の経上皮/内皮電気抵抗値 (TER)
- 細胞層のキャパシタンス (Ccl)

TER 測定の比較 (手動測定 vs 自動測定)



cellZscope 内のインサートを手動のチョップスティック型電極で測定した場合 (青色点)、cellZscope で自動モニタリングした場合 (青色曲線)、いずれにおいても TER は同様の動きを見せた (培養 22 時間までは上昇し、以後下降トレンド。70 時間を境に安定)。cellZscope 装置での連続測定データでは、チョップスティック型電極と比較して多くの詳細な変化をモニタリングできます。2 つの測定データを見ると、チョップスティック型電極での TER 値がやや高いことがわかります。これはチョップスティック型電極間では電解分布の不均等性から、TER 値を誤って高く測定する傾向があるためです^[1]。

[1] Jovov, Wills, N.K., Lewis, S.A, A spectroscopic method for assessing confluence of epithelial cell cultures, Am. J. Physiol. Cell Physiol. 261, C1196 (1991).

cellZscope+ / cellZscope 2 細胞タイトジャンクションリアルタイムモニタリングシステム

品番	品名	内容	希望販売価格 (税抜)
CSZ101	cellZscope+	<ul style="list-style-type: none"> • cellZscope+ CELL MODULE • cellZscope+ CONTROLLER • Software : cellZscope® control / analysis software on CD • Operating Manual 別途電極セット (6well/12well/24well) を 4 セットが必要です ※電極のウェルは組合せ自由です	¥5,000,000
CSZ201	cellZscope2	<ul style="list-style-type: none"> • cellZscope2 CELL MODULE • cellZscope2 STATION • cellZscope2 CONTROLLER • Software : cellZscope® control / analysis software on CD • Operating Manual 別途電極セット (6well/12well/24well) を 4 セットが必要です ※電極のウェルは組合せ自由です	¥7,000,000
CSZ24107	cellZscope+/2 Electrode Set 24-well type	• cellZscope+/2 共通 "24-well" タイプ (上部電極と下部電極各 6 個)	¥125,000
CSZ12107	cellZscope+/2 Electrode Set 12-well type	• cellZscope+/2 共通 "12-well" タイプ (上部電極と下部電極各 6 個)	¥125,000
CSZ06107	cellZscope+/2 Electrode Set 6-well type	• cellZscope+/2 共通 "6-well" タイプ (上部電極と下部電極各 6 個)	¥125,000

※ノートパソコンは含みません。

富士フイルム 和光純薬株式会社

本 社 〒540-8605 大阪市中央区道修町三丁目1番2号
 TEL : 06-6203-2759 (機器システム部)
 東京本店 〒103-0023 東京都中央区日本橋本町二丁目4番1号
 TEL : 03-3270-8124 (機器システム部)

- 九州営業所 TEL : 092-622-1005 (代)
- 中国営業所 TEL : 082-569-8095 (代)
- 東海営業所 TEL : 052-772-0788 (代)
- 筑波営業所 TEL : 029-858-2278 (代)
- 東北営業所 TEL : 022-222-3072 (代)
- 北海道営業所 TEL : 011-271-0285 (代)
- 横浜営業所 TEL : 045-225-8041 (代)

販売代理店