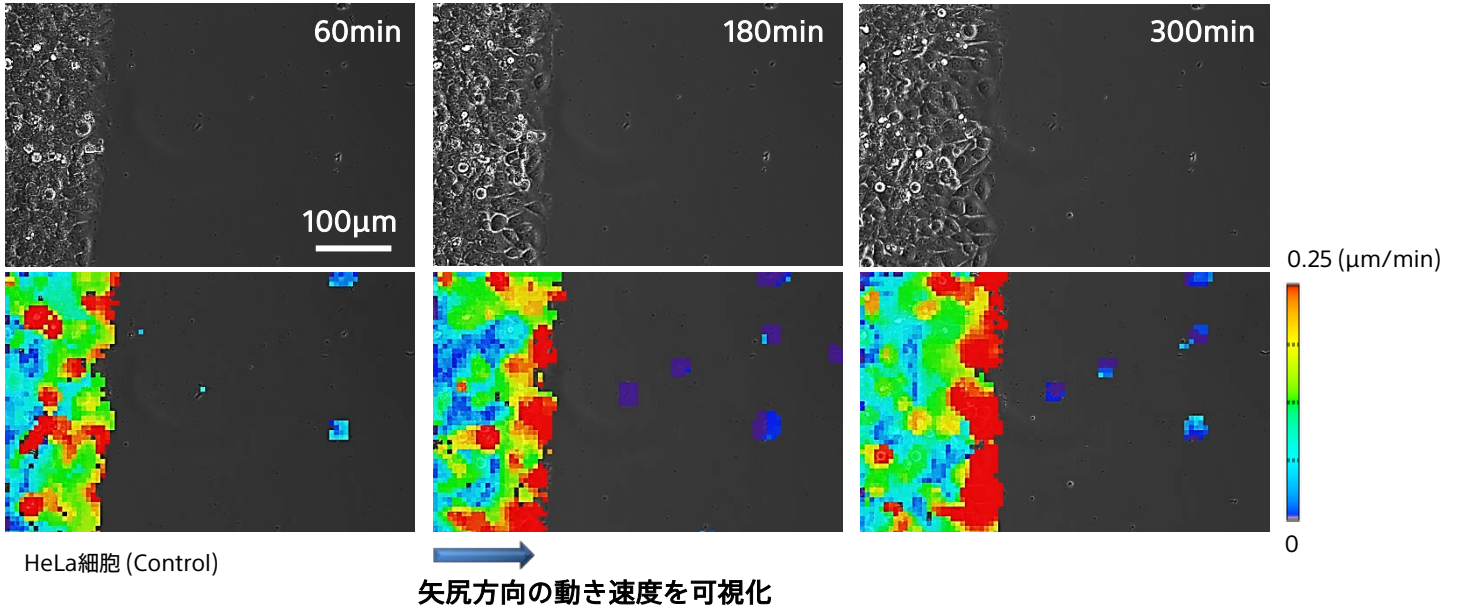


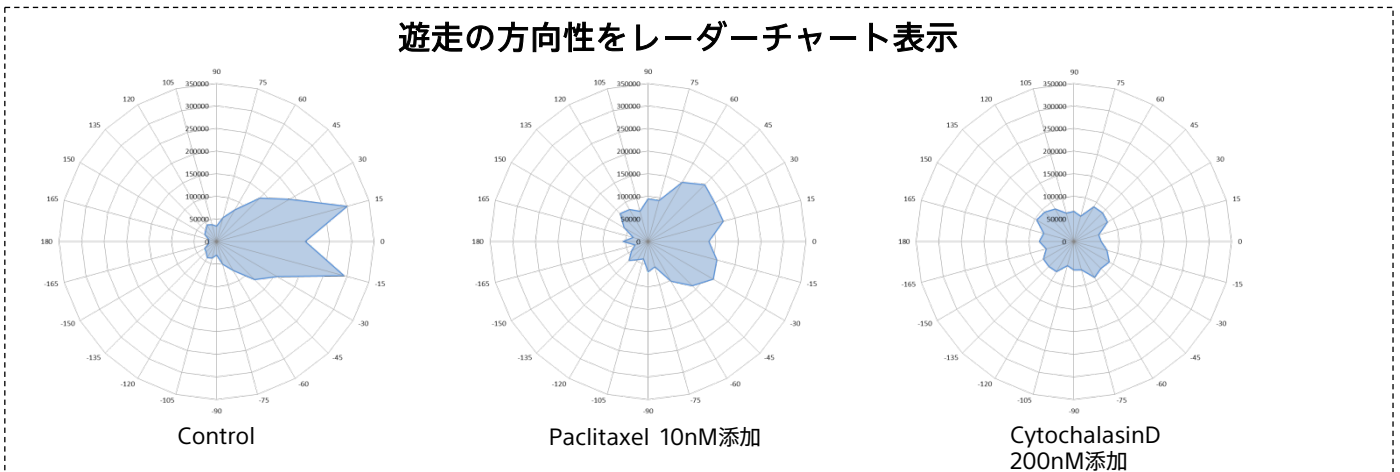
# がん細胞のスクラッチアッセイ

## ■ 方向性解析・遊走速度解析により多彩な評価を実現！！

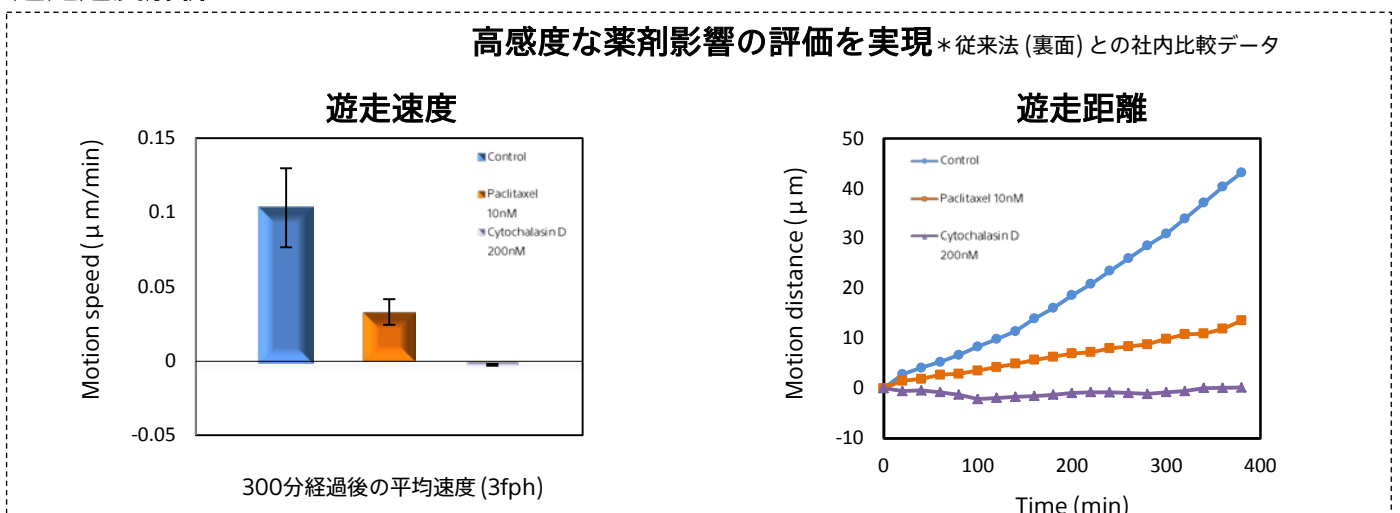
### ノンラベル動き解析による細胞遊走評価



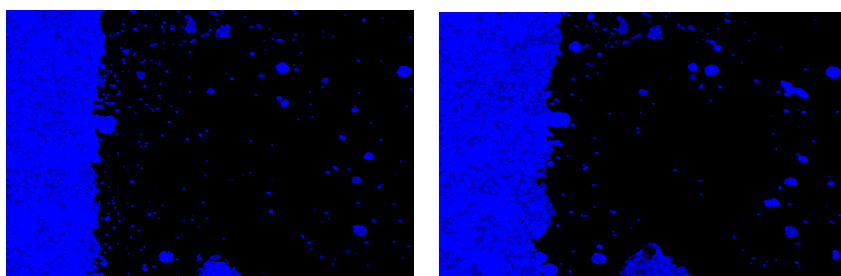
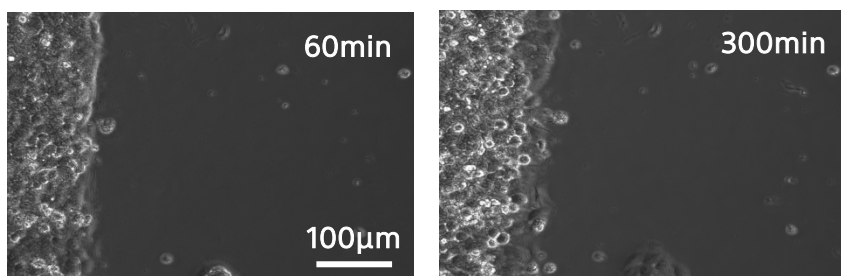
### 方向性解析



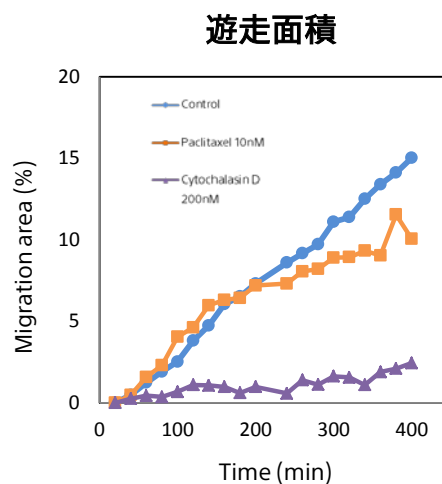
### 遊走速度解析



従来の面積評価にも対応

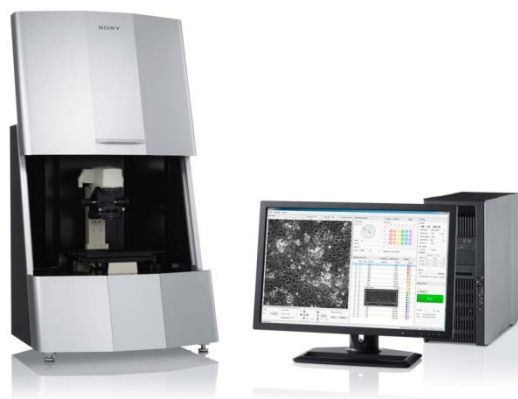


HeLa細胞 (Paclitaxel 添加)



## スクラッチアッセイ測定パラメーター

- ✓ 方向性(レーダーチャート)
- ✓ 遊走速度(動き速度の定量・可視化)
- ✓ 遊走距離(高い分解能)
- ✓ 遊走面積



## セルモーションイメージングシステム S18000

- ソニー独自の動画像処理技術を応用した解析システム
- 高性能ビデオカメラで撮影したデータを解析するだけ
  - 細胞・小型透明動物の動きを可視化、定量化
  - 非侵襲・非染色での評価
  - 使いやすいソフトウェア

主要モデル	希望小売価格
Basic model	¥600万～
All-in-one model	¥1,400万～

## Contact

ソニー株式会社 メディカル事業ユニット  
ライフサイエンス事業部 営業部  
〒243-0014 神奈川県厚木市旭町 4-14-1  
TEL: 0120-667-010 FAX: 0120-388-060  
E-mail: cytometry@sony.co.jp  
<http://www.sony.co.jp/LS>