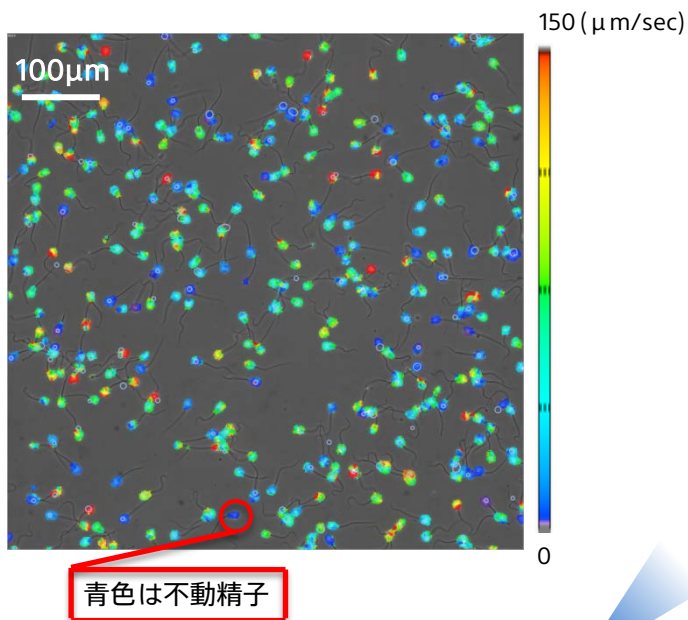


ノンラベルでの精子運動性評価

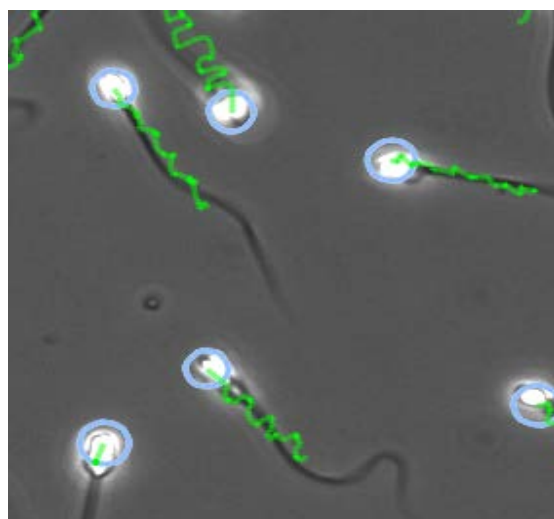
■精子運動解析への応用事例 (受精卵評価研究も可能です)

精子運動能解析

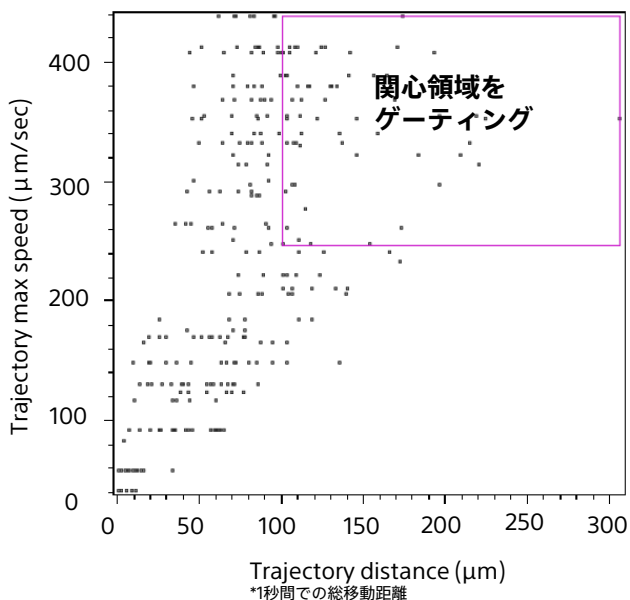
運動精子・不動精子の可視化



精子追尾画像

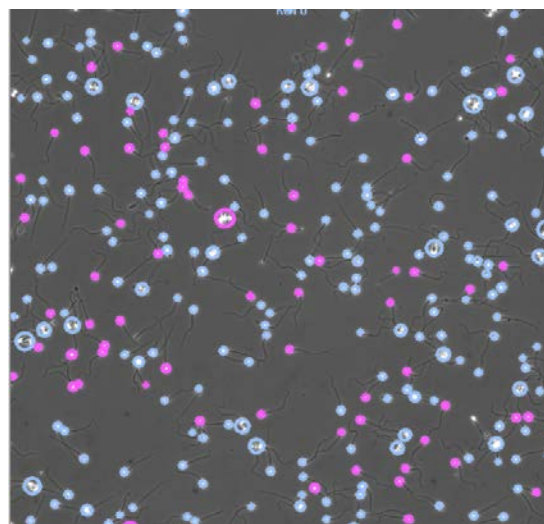


任意のパラメーターで2軸表示



移動距離の大きい細胞をゲーティング

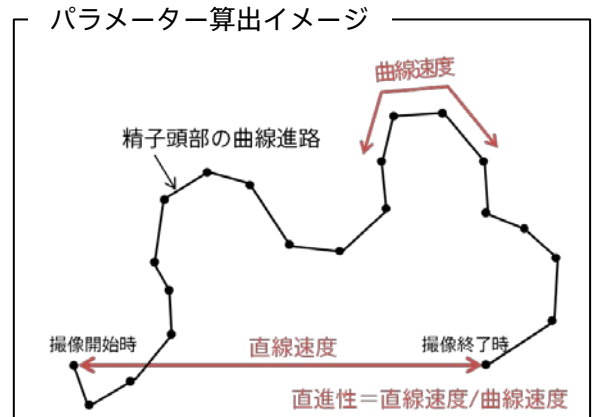
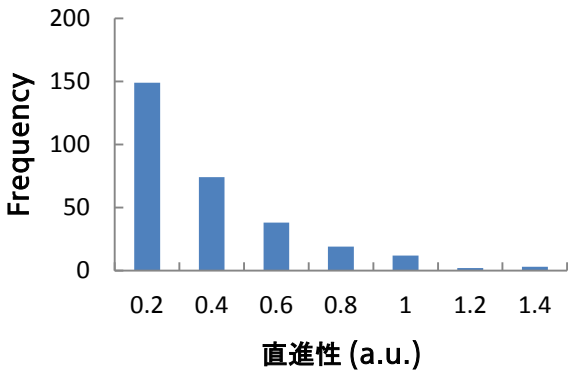
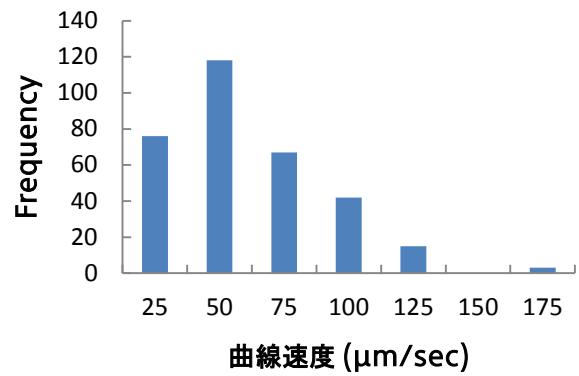
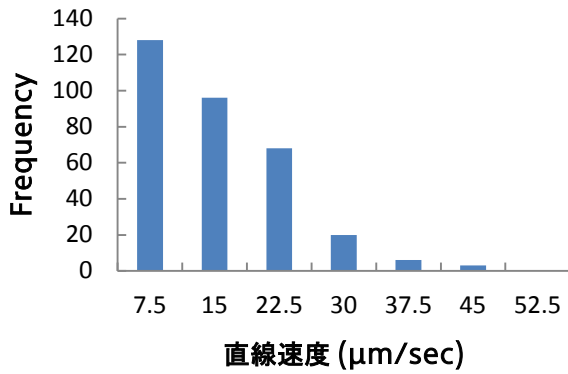
運動率の高い精子表示・カウント・割合



ゲーティング細胞数:71 (25.36%)

(ピンクがゲーティングした細胞)

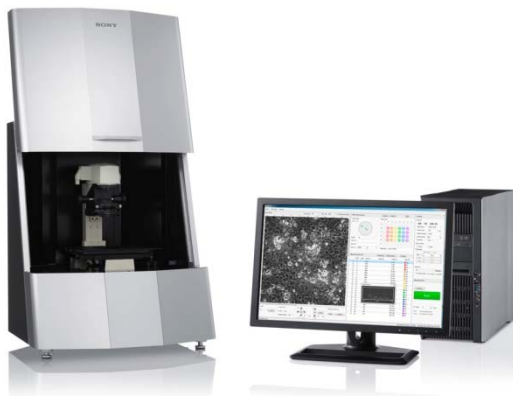
直線速度・曲線速度・直進性解析ヒストグラム



主要測定パラメーター

- ✓ 運動精子数・不動精子数
- ✓ 解析精子数
- ✓ 精子運動率
- ✓ 曲線速度
- ✓ 総精子数*
- ✓ 直線速度*
- ✓ 直進性速度*
- ✓ 頭部振動*

*測定データより算出可能



セルモーションイメージングシステム SI8000

- ソニー独自の動画像処理技術を応用した解析システム
- 高性能ビデオカメラで撮影したデータを解析するだけ
 - 細胞・小型透明動物の動きを可視化、定量化
 - 非侵襲・非染色での評価
 - 使いやすいソフトウェア

主要モデル	希望小売価格
Basic model	¥600万～
All-in-one model	¥1,400万～

Contact

ソニー株式会社 メディカル事業ユニット
 ライフサイエンス事業部 営業部
 〒243-0014 神奈川県厚木市旭町 4-14-1
 TEL: 0120-667-010 FAX: 0120-388-060
 E-mail: cytometry@sony.co.jp
<http://www.sony.co.jp/LS>