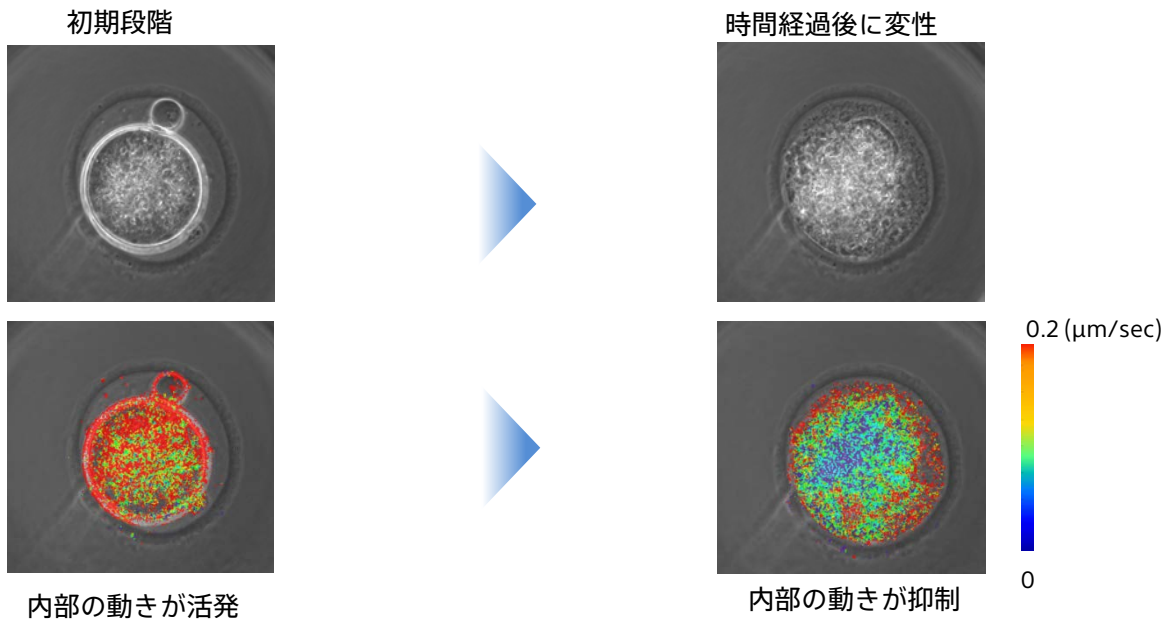


受精卵の評価研究は新たなステージへ！！胚発生の微細運動評価

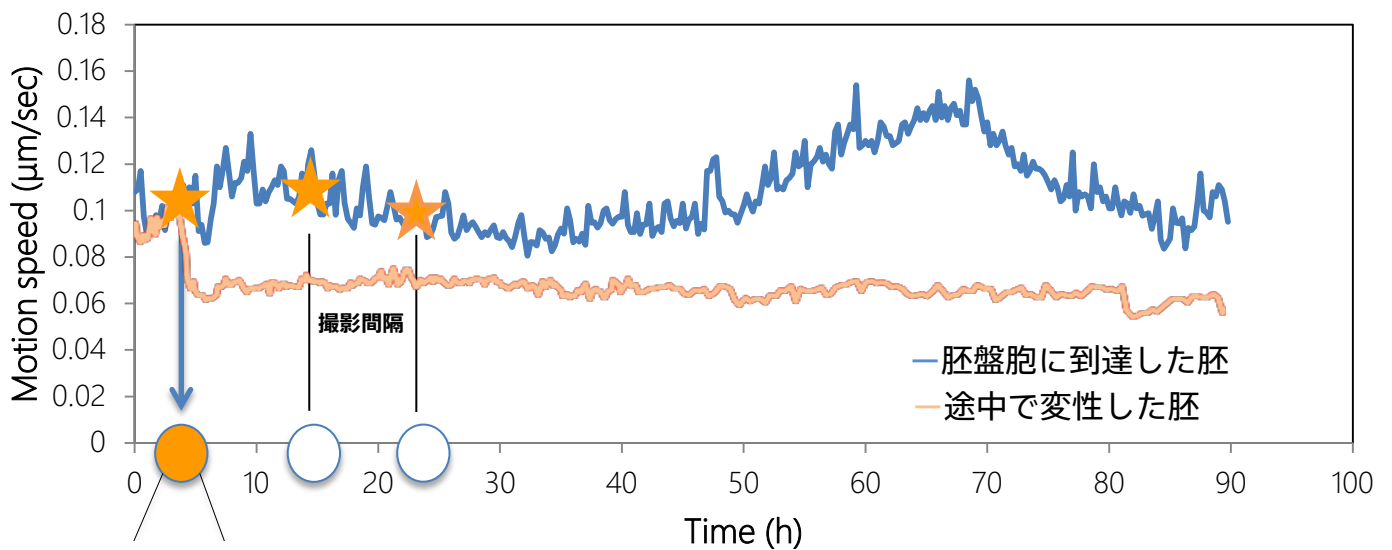
最新技術による受精卵評価への貢献！動き解析による新指標への期待！！

受精卵内部の動き定量評価

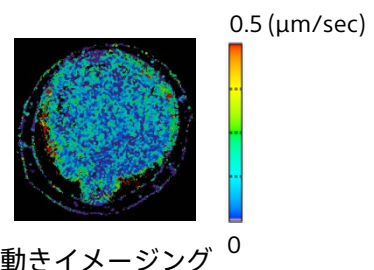
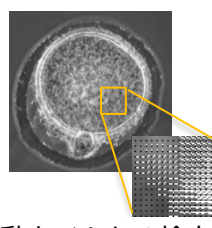
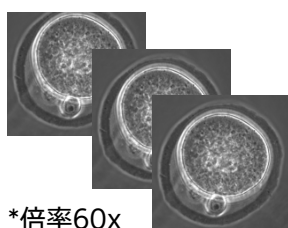
従来目視で行っていた受精卵評価が定量的に可能！！



ノンラベル動きイメージングによる受精卵胚盤胞形成過程の評価

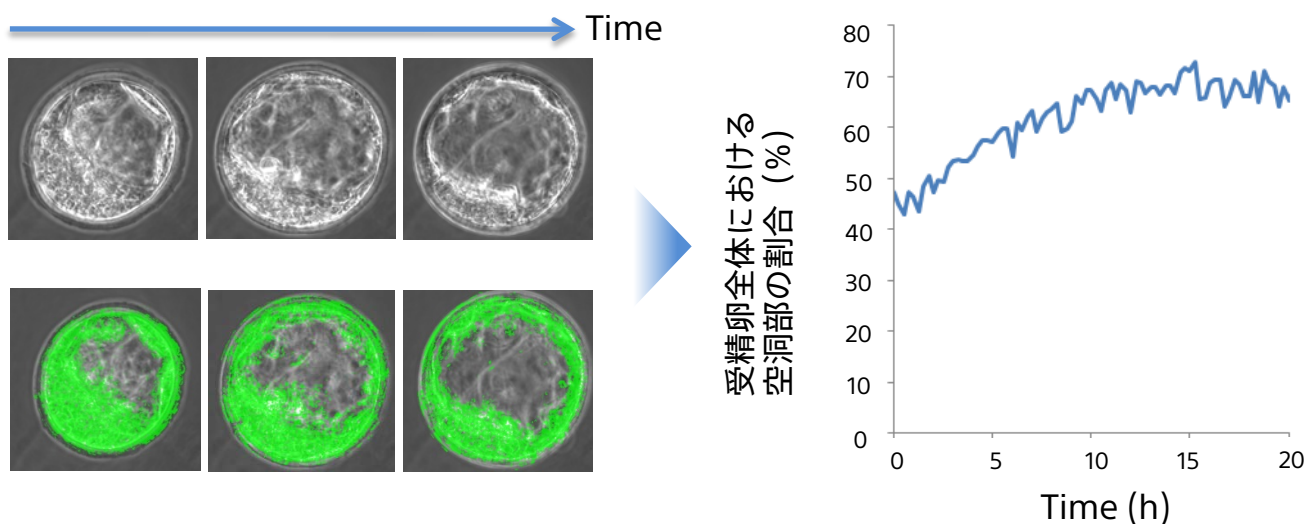


動画取得区間

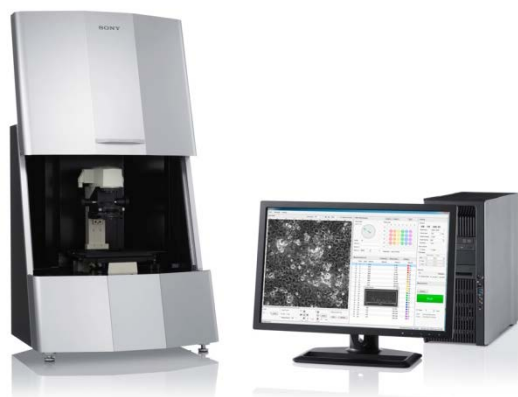
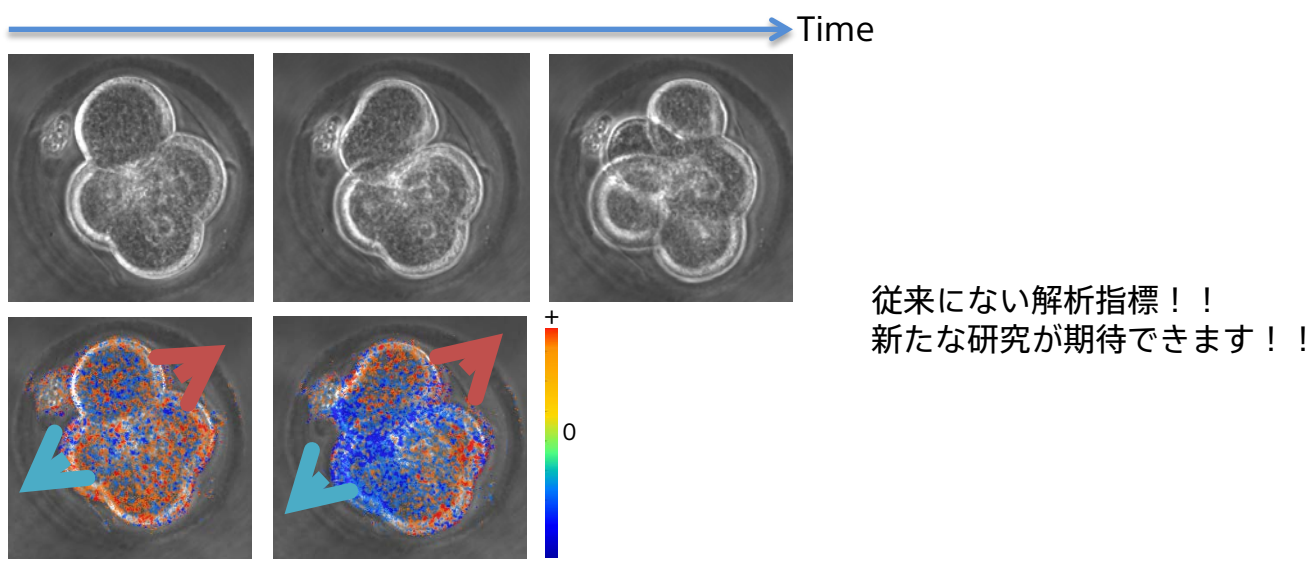


胚盤胞腔の経時変化測定

内腔が判別しやすいカラー表示



配向性・速度解析



セルモーションイメージングシステム S18000

- ソニー独自の動画像処理技術を応用した解析システム
- 高性能ビデオカメラで撮影したデータを解析するだけ
 - 細胞・小型透明動物の動きを可視化、定量化
 - 非侵襲・非染色での評価
 - 使いやすいソフトウェア

主要モデル	希望小売価格
Basic model	¥600万～
All-in-one model	¥1,400万～

Contact

ソニー株式会社 メディカル事業ユニット
 ライフサイエンス事業部 営業部
 〒243-0014 神奈川県厚木市旭町 4-14-1
 TEL: 0120-667-010 FAX: 0120-388-060
 E-mail: cytometry@sony.co.jp
<http://www.sony.co.jp/LS>